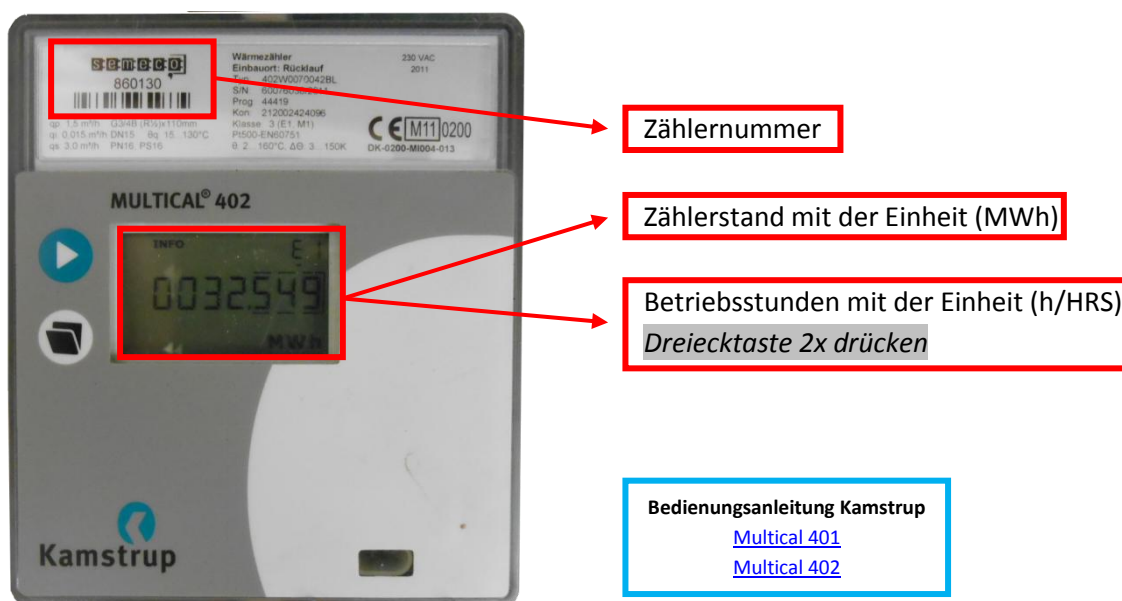


# Selbst ablesen- So einfach geht's

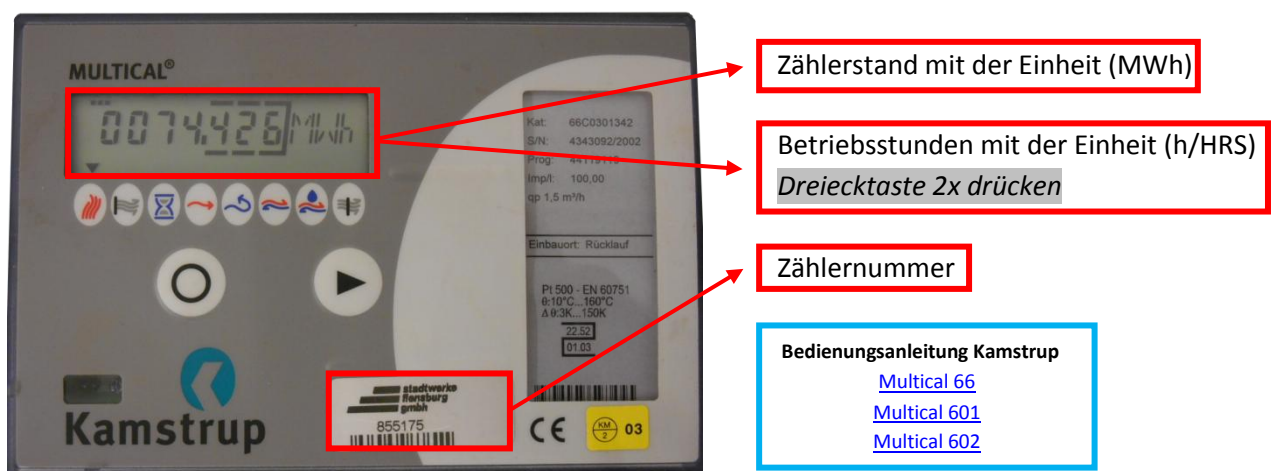
## Fernwärmehähler

Ihren Fernwärmehähler finden sie immer in ihrer Heizungsanlage. Meistens befindet es sich direkt auf den Rohrleitungen. Manchmal aber auch in einem separaten Zählerkasten. In seltenen Fällen werden sie von ihrem Nachbarn mit versorgt, dann kann sich auch ihr Zähler im Nachbargebäude befinden. Da wir verschiedene Fernwärmehähler in unserem Netz verwenden, haben wir zu Vereinfachung bebilderte Beschreibungen hinterlegt.

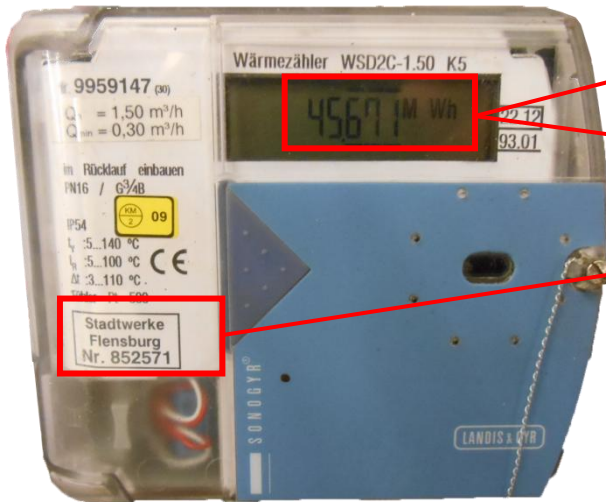
### Kamstrup Multical 401/402



### Kamstrup Multical 66/601/602



### Landis&Gyr WSD



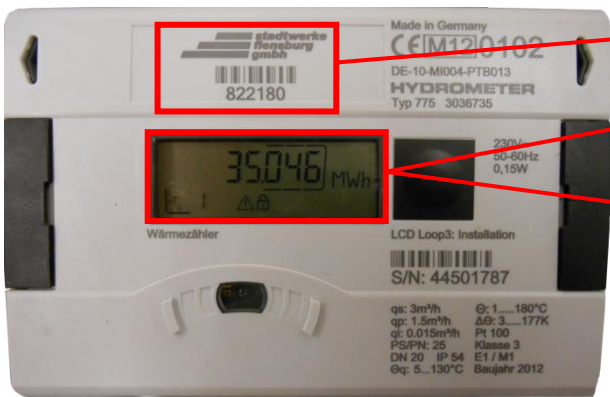
Zählerstand mit der Einheit (MWh)

Betriebsstunden mit der Einheit (h)  
Dreiecktaste 3x drücken

Zählernummer

Bedienungsanleitung Landis & Gyr  
[WSD 2-7](#)

### Hydrometer Typ 773/775



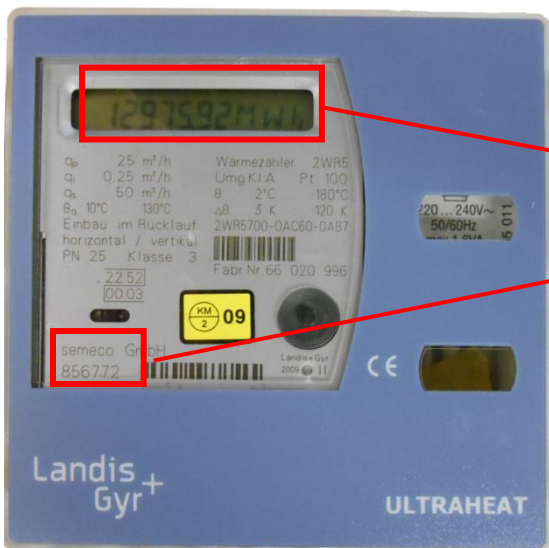
Zählernummer

Zählerstand mit der Einheit (MWh)

Betriebsstunden mit der Einheit (h[773] d[775])  
Vierecktaste 6x drücken

Bedienungsanleitung Hydrometer  
[Typ 773](#)  
[Typ 775](#)

### Landis & Gyr Typ 2WR\*\*\*



Zählerstand mit der Einheit (MWh)

Zählernummer

Bedienungsanleitung Landis & Gyr  
[Typ 2WR\\*\\*\\*](#)